

Warszawa, dnia 16 lipca 2018 r.

Informacja

Prezesa Urzędu Regulacji Energetyki nr 52/2018

w sprawie schematu instalacji odnawialnego źródła energii przedkładanego na potrzeby systemów wsparcia wytwarzania energii elektrycznej z odnawialnych źródeł energii tj. systemu aukcyjnego oraz systemów FIT/FIP

W związku ze zmianą przepisów ustawy z dnia 20 lutego 2015 r. o odnawialnych źródłach energii (Dz. U. z 2018 r., poz. 1269 z późn. zm.), zwaną dalej: „ustawą OZE”, dokonaną ustawą z dnia 7 czerwca 2018 r. o zmianie ustawy o odnawialnych źródłach energii oraz niektórych innych ustaw (Dz. u. z 2018 r., poz. 1276), wraz ze złożeniem:

1. wniosku o wydanie zaświadczenia o dopuszczeniu do akcji, o której mowa w art. 75 ust. 3 ustawy OZE,
2. deklaracji o przystąpieniu do aukcji, o której mowa w art. 71 ust. 1 ustawy OZE, a także
3. deklaracji o zamiarze sprzedaży niewykorzystanej energii elektrycznej po stałej cenie zakupu ustalonej zgodnie z art. 70e ustawy (system feed-in-tariff oraz system feed-in premium) - art. 70b ust. 1 ustawy OZE.

wytwórca energii elektrycznej z odnawialnych źródeł energii zobligowany jest przedłożyć oryginał lub poświadczoną kopię schematu instalacji odnawialnego źródła energii ze wskazaniem urządzeń służących do wytwarzania energii elektrycznej oraz urządzeń służących do wyprowadzenia mocy, wchodzących w skład tej instalacji, z oznaczeniem lokalizacji urządzeń pomiarowo-rozliczeniowych oraz miejsca przyłączenia tej instalacji do sieci elektroenergetycznej, naniesionych na mapę poglądową uwzględniającą numery ewidencyjne działek i obrębów.

W świetle brzmienia znowelizowanych przepisów ustawy OZE dokument ten służy zweryfikowaniu - w toku właściwego postępowania - warunku dysponowania przez daną instalację odnawialnego źródła energii wyodrębnionym zespołem urządzeń służących do wyprowadzania mocy do sieci elektroenergetycznej dystrybucyjnej lub przesyłowej **wyłącznie z tej instalacji.**

Wobec powyższego, przedstawiany przez wytwórców schemat instalacji odnawialnego źródła energii winien być **czytelny, odzwierciedlać rzeczywisty stan rzeczy** oraz uwzględniać:

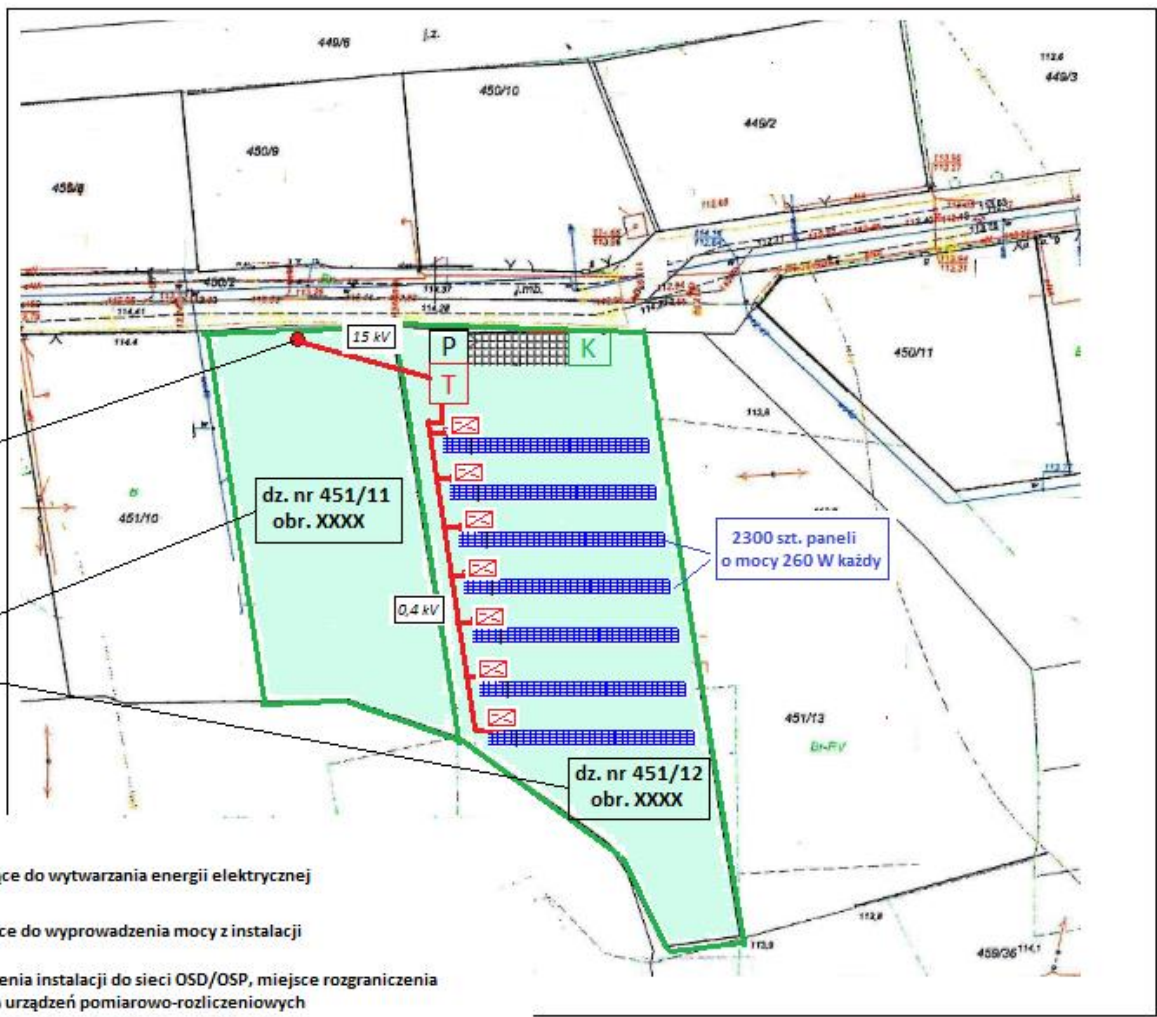
1. usytuowanie **wszystkich urządzeń** wchodzących w skład tej instalacji, **służących do wytwarzania energii elektrycznej,**
 2. usytuowanie urządzeń służących do **wyprowadzenia mocy wyłącznie z tej instalacji,**
 3. oznaczenie lokalizacji **urządzeń pomiarowo-rozliczeniowych,**
 4. oznaczenie **miejsca przyłączenia** tej instalacji do sieci elektroenergetycznej,
- naniesionych na mapę pogładową uwzględniającą numery ewidencyjne działek i obrębów.

Przepisy ustawy OZE nie statuują wymogów formalnych wobec podmiotów/osób sporządzających schemat, niemniej należy przyjąć, iż schemat winien zostać podpisany przez wytwórcę, względnie przez reprezentującego go w sprawie pełnomocnika oraz zawierać oznaczenie odpowiednio: oryginał/poświadczona kopia.





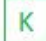
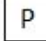



Poniżej uprzejmie przedstawiamy przykładowy schemat instalacji odnawialnego źródła energii.

słup w linii SN nr XXXX w miejscowości XXXX
(należy przytoczyć nazwę miejsca przyłączenia do sieci, miejsca rozgraniczenia stron i oznaczyć usytuowanie na schemacie wraz z lokalizacją urządzeń pomiarowo-rozliczeniowych - zgodnie z treścią warunków przyłączenia lub umowy przyłączeniowej)

oznaczenie obrębów i numerów działek stanowiących lokalizację instalacji



LEGENDA:

-  urządzenia służące do wytwarzania energii elektrycznej
-  urządzenia służące do wyprowadzenia mocy z instalacji
-  miejsce przyłączenia instalacji do sieci OSD/OSP, miejsce rozgraniczenia stron, lokalizacja urządzeń pomiarowo-rozliczeniowych
-  projektowana kontenerowa stacja transformatorowa
-  projektowany kontener techniczny
-  projektowane miejsce postojowe
-  projektowany plac manewrowy
-  obszar inwestycji - lokalizacji instalacji
-  inwertery